

NSR

Campionato Italiano GT

MOSLER



racing@nsrslot.it

REGOLAMENTO TECNICO NSR MOSLER MT900R

(versione 1.0 - 2017)

Tutto ciò che non è specificato è da considerarsi VIETATO!

1. Modelli ammessi

1.1 Mosler MT900R



2. Carrozzeria

- 2.1 Deve essere originale in tutte le sue parti e non può essere modificata
- 2.2 Eventuali versioni acquistate in kit, dovranno essere interamente riverniciate. I cristalli dovranno rimanere trasparenti.
- 2.3 Alla partenza la carrozzeria deve essere completa in tutto
- 2.4 Sulla carrozzeria devono essere presenti 3 tabelle portanumero con numeri di gara
- 2.5 Deve essere fissata al telaio mediante viti, le cui sedi possono essere rinforzate con materiale non metallico
- 2.6 A fine gara possono non essere presenti gli specchietti retrovisori
- 2.7 NON può essere alleggerita rispetto all'originale.
- 2.8 L'alettone, in caso di perdita, deve essere ripristinato a fine manche

2.9 PESO MINIMO: 16.0 g

Eventuale zavorra dovrà essere posizionata sotto l'abitacolo-pilota (NON dietro il motore).

**Magneti
VIETATI**

3. Telaio

- 3.1 Per ogni modello sono ammesse versioni con differente durezza (morbido, medio, duro, extra duro)

Per codici e descrizioni vedi tabella.



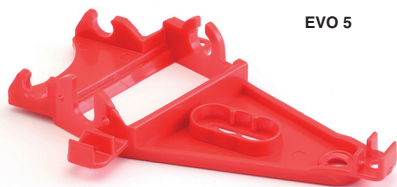
EVO 3			
1365	MOSLER	SOFT	BLUE
1366	MOSLER	MEDIUM	BLACK
1367	MOSLER	HARD	WHITE
1380	MOSLER	EXTRA HARD	GREEN
EVO 5			
1449	MOSLER	SOFT	BLUE
1450	MOSLER	MEDIUM	BLACK
1451	MOSLER	HARD	WHITE
1481	MOSLER	EXTRA HARD	GREEN



- 3.2 E' obbligatorio scrivere il nome del pilota sul fondo del telaio

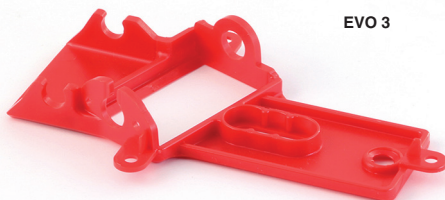
4. Supporto motore

- 4.1 E' ammesso il supporti motore originale rosso extrahard 1259 e il medio nero 1257 (per EVO 5)



EVO 5

e rosso extrahard 1227 e il medio nero 1225 (per EVO 3)



EVO 3

- 4.2 Nel 1225 e 1227 è ammesso tagliare il supporto motore come mostrato in foto per facilitare il montaggio del motore.



5. Sospensioni - Molle

- 5.1 Sono ammesse le sospensioni.



Per EVO 5

- 1228 SOFT SUSPENSION KIT for triangular motor support
1229 MEDIUM SUSPENSION KIT for triangular motor support
1230 HARD SUSPENSION KIT for triangular motor support



Per EVO 3

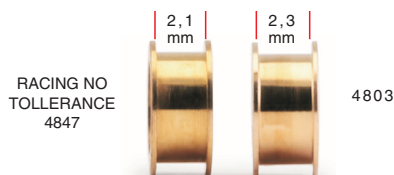
- 1209 SOFT SUSPENSION KIT
1210 MEDIUM SUSPENSION KIT
1211 HARD SUSPENSION KIT



1208 - Complete spring set - Soft - Medium - Hard

6. Assali e Bronzine

- 6.1 Assali originali 4802
6.2 Bronzine originali 4803 oppure le "RACING NO TOLLERANCE" 4847;
NON è possibile incollarle al supporto motore. E' consentito schiacciare o piegare le bronzine lateralmente al fine di evitarne il libero movimento.



- 6.3 E' consentito utilizzare distanziali sull'assale anteriore e posteriore

7. Motore

- 7.1 Motore originale KING 21 EVO/3 cassa lunga 21.400 RPM (etichetta viola).



E' consentito il rodaggio e la rimozione dell'etichetta.

- 7.2 NON può essere aperto o manomesso.
7.3 Può essere fissato al supporto motore esclusivamente con viti.
7.4 Deve essere montato obbligatoriamente con il puntino rosso a sinistra (allega foto come GT3)
7.5 E' consentito applicare del nastro sulla base superiore del motore per evitare l'infiltrazione di eventuali detriti



- 7.6 Il regime di rotazione massimo è fissato a 23.540 RPM (21.400 + 10%). La misurazione è effettuata all'albero con tensione di 12V ai capi del motore.
7.7 L'attrazione magnetica non deve essere superiore a -11.5g misurata con strumento MAGNET BENCH e con il motore montato sul modello pronto per la partenza. La misurazione sarà effettuata senza nessun'interferenza tra piano d'appoggio dello strumento e motore/modello (quindi senza nessun'etichetta, vernice, smalto, nastro ecc applicato sulla base inferiore del motore o del telaio).



- 7.8 Dopo aver completato le verifiche sarà necessario applicare nastro adesivo sulla base inferiore del motore.



8. Trasmissione

- 8.1 Sono consentite tutte le Corone NSR Anglewinder in alluminio o plastica

alluminio Ø 16.6mm

ref. 6528, 6529, 6530, 6531, 6532, 6533, 6534

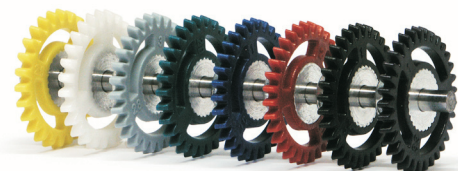
28 29 30 31 32 33 34



plastica Ø 16.0mm

ref. 6626, 6627, 6628, 6629, 6630, 6631, 6632, 6633

26 27 28 29 30 31 32 33



- 8.2 Sono consentiti Pignoni da 13 denti in ottone o plastica:

Plastica Ø 7.5 mm

7313 13t RED



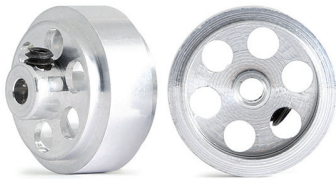
Ottone Ø 7.5 mm

7113 13t



9. Cerchi

- 9.1 Cerchi anteriori originali 5001 fissati all'assale mediante grano.



- 9.2 Cerchi posteriori Air Drilled System 5015 fissati all'assale mediante grano.



- 9.3 I copricerchi sono obbligatori (NSR BBS), possono essere incollati ai cerchi

Codici copricerchi:

- 5421 D. 16mm BBS white
- 5423 D. 16mm BBS Black
- 5425 D. 16mm BBS Silver
- 5427 D. 16mm BBS Gold



10. Gomme anteriori

- 10.1 Gomme anteriori riconoscibili NSR (5200 16x8 - 5201 17x8).
- 10.2 Possono essere incollate ai cerchi e tornite.
- 10.3 Devono coprire interamente il cerchio
- 10.4 NON possono essere ricoperte da materiale che ne modifichi l'aderenza al suolo (attack, vernice, e simili).
- 10.5 Diametro minimo 16,5mm

11. Ruote posteriori

- 11.1 Ruote posteriori 9035 19.8 x 12 mm incollate e tornite 16" (2).
- 11.2 Le ruote posteriori vanno restituite a fine gara. A fine campionato rimarranno al pilota.



Le ruote 9035 con cerchio 5015 da 16 mm e gomma extreme grip 5314 di colore nero sono anche in vendita nei negozi come ricambio.

Composizione della ruota: Cerchio 5015 + Gomma 5314

12. Pick-up

- 12.1 Sono consentiti tutti i Pick-up NSR:
4841 - 4842 - 4843 - 4844.



- 12.2 Sono consentiti distanziali NSR tra telaio e pick-up per meglio regolare l'assetto sul fondo di alcuni tipi di pista.

Pick-up guide spacer brass



4818 005"/0,12mm 4819 010"/0,25mm 4820 020"/0,50mm

- 12.3 E' consentito assottigliare la lama

13. Fili di alimentazione

- 13.1 Devono rimanere originali e NON possono svolgere altre funzioni
- 13.2 Pur potendo passarvi al di sotto, non potranno interferire con l'assale anteriore, che dovrà basculare liberamente.
- 13.3 Possono essere fissati al telaio con nastro adesivo o colla

14. Spazzole

- 14.1 Libere, fissate al pick-up tramite connettore originale 4821 come da auto originale.
- 14.2 NON possono essere incollate al pick-up né al capocorda del filo motore.



15. Viti di fissaggio

- 15.1 Ammesse le viti metriche NSR 4836 - 4837 - 4839 su carrozzeria e supporto motore.
- 15.2 Possono non essere serrate fino a fondo corsa.



16. Misure generali

- 16.1 Carreggiata massima anteriore e posteriore 65mm.

NSR



Mosler MT900R Spare Parts

	STANDARD	OPTIONAL Anglewinder
Chassis	EVO 3 - 1366 Medium black EVO 5 - 1450 Medium black	1365 Soft blue - 1367 Hard white - 1480 Extra Hard green 1449 Soft blue - 1451 Hard white - 1481 Extra Hard green
Motor support	EVO 3 - 1227 EVO 5 - 1259	1225 Medium black 1257 Medium black
Motor	3023 King EVO/3 21.400 rpm	
Pinions	7113 AW brass 13 tooth	7313 AW plastic 13 tooth
Crowns	6531 AW alu 31 tooth	alluminio 6528, 6529, 6530, 6532, 6533, 6534 plastica 6626, 6627, 6628, 6629, 6630, 6631, 6632, 6633
Bushing	4803 Autolubrificant 3/32	4847 Racing no tolerance
Axles	4802 Hard Steel 60hrc - 55mm	
Hubs	5001 front 16" 5015 rear Air syst. drill.16"	
Tires	5201 front no friction 17x8	5200 front 16x8 ultra lowered no friction 9035 rear (19.8x12) HAND OUT FORNITE
Plastic insert	5421 - 5423 - 5425 - 5427 BBS NSR	
Screw	4833 2,2x6,5	4836 Metric screw 2,2x9 - 4839 2,2x6,5 - 4837 2,2x9,5
Magnet		
Guides	4843 Longer blade	4844 Longer blade w/screw
Guides Spacers	-	4818 - 0.10mm - 4819 - 0.25mm - 4820 - 0.50mm
Braids	4822 Super Racing	4849 Tin plated Super Racing
Cable	4823 Extra flexible 0.25qmm	-
Interior	-	
Suspension Kit		EVO 3 1209 Soft 1210 Medium 1211 Hard EVO 5 1228 Soft 1229 Medium 1230 Hard

Dimensions:

Width	64,5mm
Lenght	137mm
Height	29mm
Body weight	16 gr.
Wheelbase	82,2mm
Rear axle/guide distance	101mm

